

วิธีส่งคำสั่งซื้อขาย 3 ตลาดต่างประเทศ  
ได้ง่ายๆ ผ่าน GLOBAL TRADE

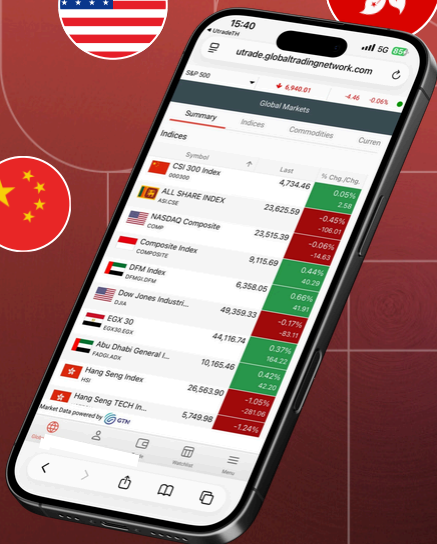
MOBILE VERSION

HONGKONG

USA



CHINA



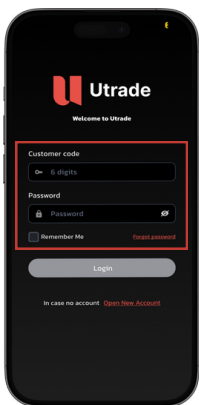
ดาวน์โหลด UTRAE TH APP



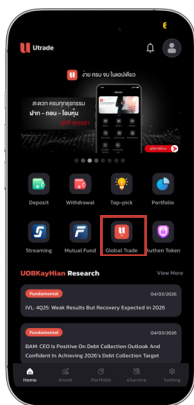
# LOGIN เข้าสู่ระบบ เพื่อซื้อขายหุ้นต่างประเทศ

1 เข้าสู่  “UTRDAE” App

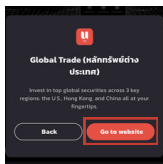
2 ระบุ “Customer Code” และ “Password”  
จากนั้นคลิกปุ่ม Login เพื่อเข้าสู่ระบบ



3 เลือกเมนู “Global Trade”



4 จากนั้นคลิก “Go to website”



# วิธีการส่งคำสั่งซื้อขายหุ้นต่างประเทศ “TRADE”

1 เลือกเมนู Trade

2 ค้นหาหุ้นที่ต้องการซื้อขาย

3 ระบุคำสั่ง Buy/Sell

4 ปริมาณ Quantity  
\*ไม่สามารถส่งคำสั่งซื้อแบบ Value ได้\*

5 ระบุจำนวนหุ้น  
หรือคุณตาม Lot Size

6 ระบุราคาหุ้น

7 ระบุประเภทคำสั่ง  
และเวลา

**Buying Power:**  
จำนวนเงินที่ลงทุนได้

**Available Holding:**  
จำนวนหุ้นที่ขายได้

**Holding:**  
จำนวนหุ้นทั้งหมดที่มี

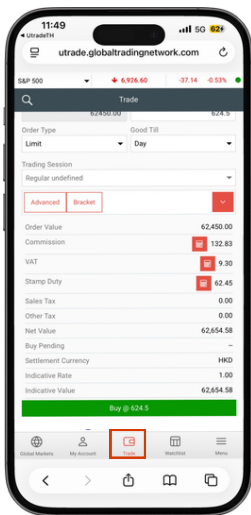
ประเภทคำสั่ง “Order Type” และ ระยะเวลาคำสั่ง “Good Till” ในแต่ละตลาดฯ

Market	Order Type	Good Till
USA	Market, Limit, Stop, Stop Limit, Market On Close, Limit on Close, Trailing Stop	Day, GTC, At the opening, IOC, FOK, GTD
China	Limit	Day
Hongkong	Market, Limit, Market On Close, Limit On Close	Day, GTC, GTD

# วิธีการส่งคำสั่งซื้อขายหุ้นต่างประเทศ “TRADE”

Buy = ต้องการซื้อ  
Sell = ต้องการขาย

9



8

คลิกที่รูปเครื่องคิดเลข  
เพื่อดูค่าธรรมเนียม

## หมายเหตุ:

1. ไม่สามารถส่งคำสั่งซื้อขายแบบ Value ได้ เนื่องจากยังไม่ได้เปิดใช้บริการซื้อขายเศษหุ้น (Fractional Shares)
2. Trading Session มีให้บริการเฉพาะ Regular undefined

# อธิบายประเภทและระยะเวลาคำสั่ง

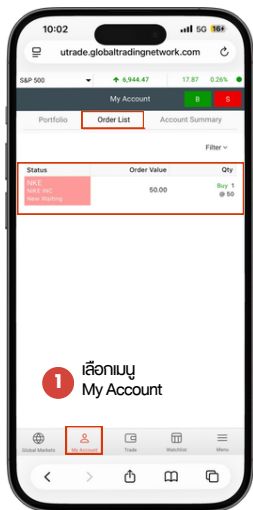
## ประเภทคำสั่ง (Order Type)

- **Market:** ส่งคำสั่งซื้อขาย ที่ราคาตลาด ณ ขณะนั้น
- **Limit:** ส่งคำสั่งซื้อขาย ที่ราคาที่จะระบุไว้ หรือราคาที่ดีกว่า
- **Stop:** เมื่อถึงราคาตามเงื่อนไขที่กำหนด ระบบจะส่งเป็น Market Order ทันที
- **Stop Limit:** เมื่อถึงราคาตามเงื่อนไขที่กำหนด ระบบจะส่งเป็น Limit Order ทันที (ต้องระบุถึงราคาเงื่อนไขและราคาที่ส่งซื้อขาย)
- **Market On Close:** ส่งคำสั่งช่วงตลาดใกล้ปิด ที่ราคาตลาด (Market Price)
- **Limit On Close:** ส่งคำสั่งช่วงตลาดใกล้ปิด ที่ราคาที่จะระบุไว้ (Limit Price)
- **Trailing Stop:** ส่งคำสั่งเพื่อ Stop Loss โดยกำหนดเป็น % ที่จุดตัดขาดทุน หากราคาปรับตัวขึ้นจุด Trailing Stop จะยับตามราคาตลาด ไปเรื่อยๆ เพื่อ Take Profit

## ระยะเวลาคำสั่ง (Good Till)

- **DAY:** คำสั่งซื้อขาย จะอยู่ถึงสิ้นวัน (หากคำสั่งไม่ถูกจับคู่ จะยกเลิกโดยอัตโนมัติ)
- **GTC (Good Till Cancel):** คำสั่งซื้อขายจะอยู่ในระบบ จนกว่าจะมีการยกเลิก
- **GTD (Good Till Date):** คำสั่งซื้อขายจะอยู่ในระบบ จนกว่าจะถึงวันที่กำหนด
- **At the opening:** คำสั่งซื้อจะถูกดำเนินการเฉพาะช่วงตลาดเปิดเท่านั้น
- **IOC:** คำสั่งซื้อขายถูกจับคู่บางส่วน ส่วนที่เหลือจะถูกลบเลิก
- **FOK:** คำสั่งซื้อขายถูกจับคู่ไม่ครบทั้งหมด จะถูกลบเลิกทั้งหมด

# ตรวจสอบคำสั่งซื้อขาย “ORDER LIST”



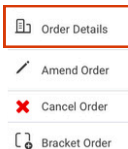
1 เลือกเมนู  
My Account

2 เลือกเมนูย่อย “Order List”

## ตรวจสอบรายการคำสั่งซื้อขาย

- 3
- **Status:** ชื่อหุ้นและสถานะคำสั่ง
  - **Order Value:** มูลค่าหุ้นที่ส่งคำสั่ง
  - **Qty:** จำนวนหุ้นและราคาหุ้นต่อหน่วยที่ส่งคำสั่ง

4 คลิกที่ Order จากนั้นเลือก  
“Order Detail” เพื่อดูรายละเอียด



Order Details	
Order No	26F162000731
Order Date	15-01-2026 22:01:45
Side	Buy
Status	New Waiting
Qty	1
Remaining Qty	-
Cum. Qty	0
Type	Limit
Price	50
Average Price	0.00
Trade Session	REG
Exchange Rate	0.00
Settlement Value	0.00
Expiry Date	16-01-2026
TIF	Day
Day Order	No
Symbol	NKE
Exchange	NYSE

# ยกเลิกคำสั่งซื้อขาย “CANCEL ORDER”



2 เลือกเมนูย่อย “Order List”

3 คลิกที่ “Order” เพื่อดูข้อมูลเพิ่มเติม

- Order Details
- Amend Order
- Cancel Order**
- Bracket Order

Cancel Order	
Order No	26F162000731
Side	Buy
Status	New Working
Qty	1
Remaining Qty	1
Cum. Qty	0
Type	Limit
Price	50
Average Price	0.00
Order Date	15-01-2026 22:01
Expire Time	16-01-2026
TP	Day
Day Order	No
Symbol	NKE
Exchange	NYSE
Order Value	50.00
Net Value	...
<b>Cancel</b>	

4 คลิกปุ่ม “Cancel” เพื่อยกเลิกคำสั่ง

Status	Order Value	Qty
NKE NIKE INC Cancelled	50.00	Buy 1 @ 50

# สรุปข้อมูลส่งคำสั่งของ 3 ตลาดหุ้นต่างประเทศ



## ตลาดหุ้นสหรัฐฯ

- เริ่มต้นซื้อขายได้ที่ 1 หุ้น
- สามารถซื้อขายภายในวัน (Day Trading)



## ตลาดหุ้นจีน

- มี Lot Size ที่ 100 หุ้น ต้องซื้อขาย จำนวนตาม Lot Size หรือทวีคูณของ Lot Size
- หุ้นจีนใน Chinext (30XXXX) และ Star market (688XXX) ไม่สามารถซื้อขายได้ ตามเกณฑ์ของตลาดหุ้นจีน
- ไม่สามารถซื้อ-ขาย ภายในวัน (Day Trading) ได้ ซึ่งต้องรอ Settlement (T+1) ถึงสามารถขายออกได้



## ตลาดหุ้นฮ่องกง

- มี Lot Size ที่กำหนด ต้องซื้อขาย จำนวนตาม Lot Size หรือทวีคูณของ Lot Size
- สามารถซื้อขายภายในวัน (Day Trading)



UOB**KayHian**