

TFEX Strategy

Thurs, 18 June 26

Wait and See

S50M26



หมายเหตุ: ในรูปใช้ EMA200 และ Timeframe 2 ชั่วโมง

น้ำมันดิบลงแรง เปิด Hawk กว่าตลาดคาด

ตลาดหุ้นไทยปิดลบเล็กน้อย (17 มิ.ย.) โดยเคลื่อนไหวปรับตัวลงในช่วงแรก ก่อนฟื้นตัวและแกว่งตัวในลักษณะ Sideway Up หลังราคาน้ำมันปรับตัวลดลงอย่างมีนัยสำคัญ **ระยะกลาง** ตลาดขึ้นไปทำจุดสูงสุดใหม่บริเวณ 1,600จุด **ระยะสั้น** คาดตลาดไทยปรับตัวปรับตัวออกข้างในทิศทางลง จากราคาน้ำมันดิบที่ปรับตัวลงแรง ให้แนวรับที่ 1585 จุด เปิด Short ปิดสถานะในวัน

ENTRY

1030

TARGET

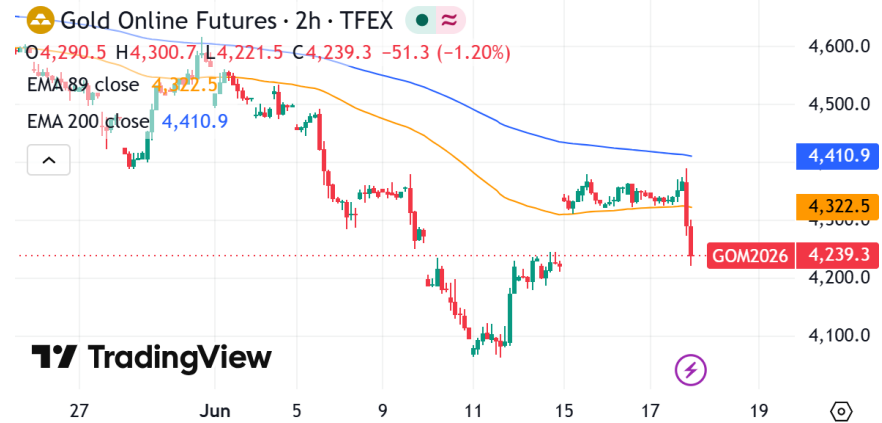
1015

STOP LOSS

1035

Short

GOM26



หมายเหตุ: ในรูปใช้ EMA200 และ EMA89 ใน Timeframe 2 ชั่วโมง

เปิด Hawk กว่าที่ตลาดคาด

ภาพรวมทองคำปรับตัวลงแรงหลังจากการบรรลุข้อตกลงสงคราม ภาพรวมทองคำลงไปแตะที่บริเวณ \$4050 จุด และฟื้นตัวแรงต่อเนื่อง ภาพรวมทองคำยังอยู่ในขาสูง แต่มีการดิ่งขึ้นทดสอบแนวต้าน โดยหากฟื้นตัวที่แนวต้านมองเป็นโอกาส Short และยังคงให้แนวรับถัดไปที่บริเวณ \$3900 จุด

ENTRY

4325

TARGET

3900

STOP LOSS

4350



UTRADE THAILAND



UOB Kay Hian Thailand



www.utrade.co.th



UOB Kay Hian
Your trusted financial partner